

Województwo: małopolskie
Powiat: tarnowski
Jednostka ewidencyjna: 121613_4, Wojnicz - miast
Obręb: 0013, Wojnicz

MAPA ZASADNICZA

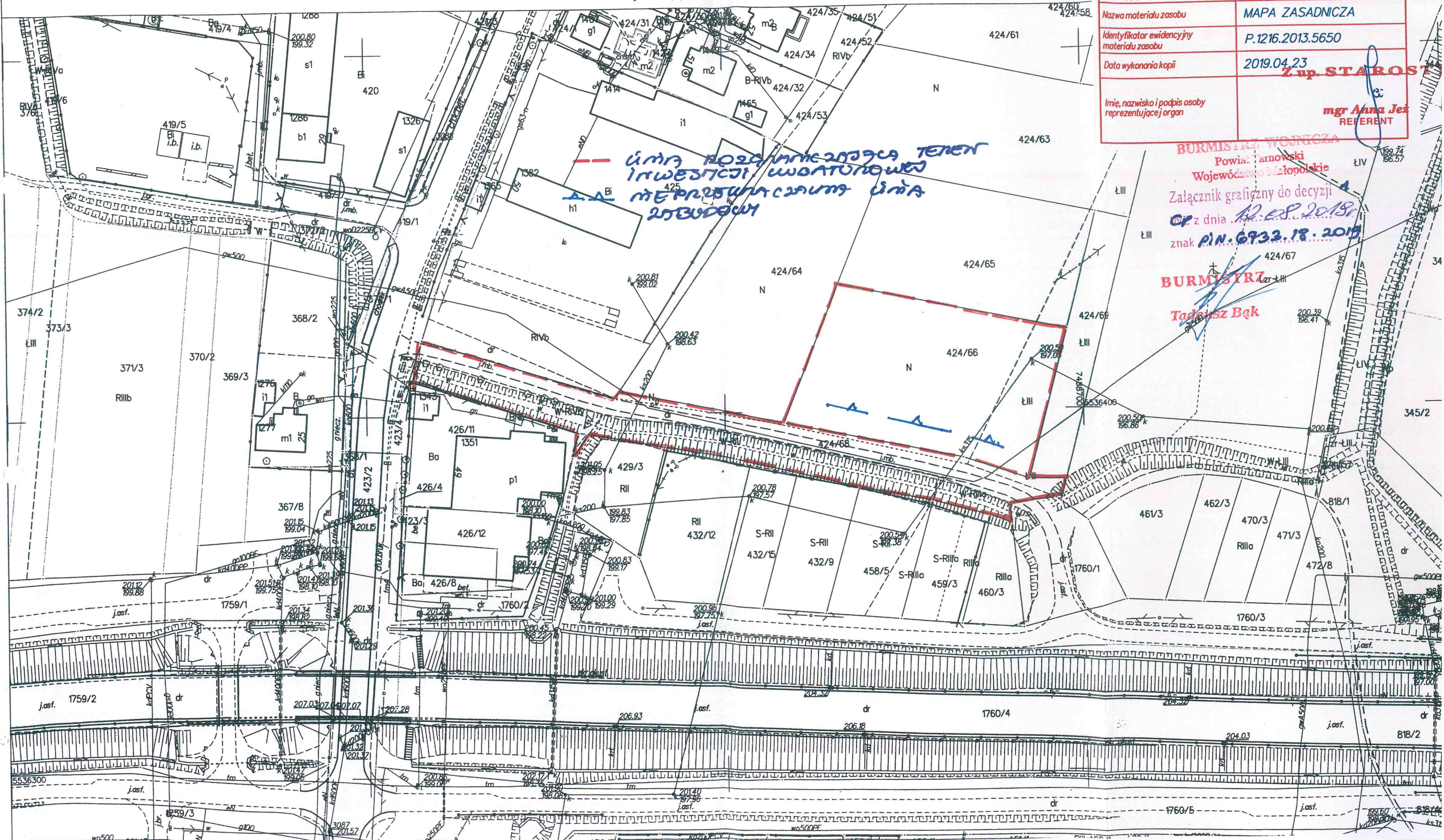
SKALA 1:1000

Układ odniesienia: PL-ETRF89, układ wsp. płaskich: PL-2000 strefa 7 (21°), układ wys.: PL-KRON86-NH (Kronsztadt 60)
obr. Wojnicz 0013: dz. 424/68

Sekcje mapy: 7.123.19.18.4; 7.123.19.18.2

Mapa zawiera znaki i opisy wg. nieobowiązującej instrukcji tech. K-1
— granice sporne wykazane w dokumentacji geodezyjnej
kolor szary - dane niespełniające obowiązujących standardów technicznych
skan archiwalnej analogowej mapy zasadniczej

Poświadczam się zgodność niniejszej kopii z treścią materiału państwowego zasobu geodezyjnego i kartograficznego	
Organ prowadzący państwowy zasób geodezyjny i kartograficzny	STAROSTA TARNOWSKI
Nazwa materiału zasobu	MAPA ZASADNICZA
Identyfikator ewidencyjny materiału zasobu	P.1216.2013.5650
Data wykonania kopii	2019.04.23
Imię, nazwisko i podpis osoby reprezentującej organ	mgr Anna Jez REFERENT



BURMISTRZ WOJNICZA

Powiat tarnowski
Województwo Małopolskie

Załącznik graficzny do decyzji

CP z dnia 12.08.2019

znak PIN-6932.18.2019

BURMISTRZ

Tadeusz Bąk